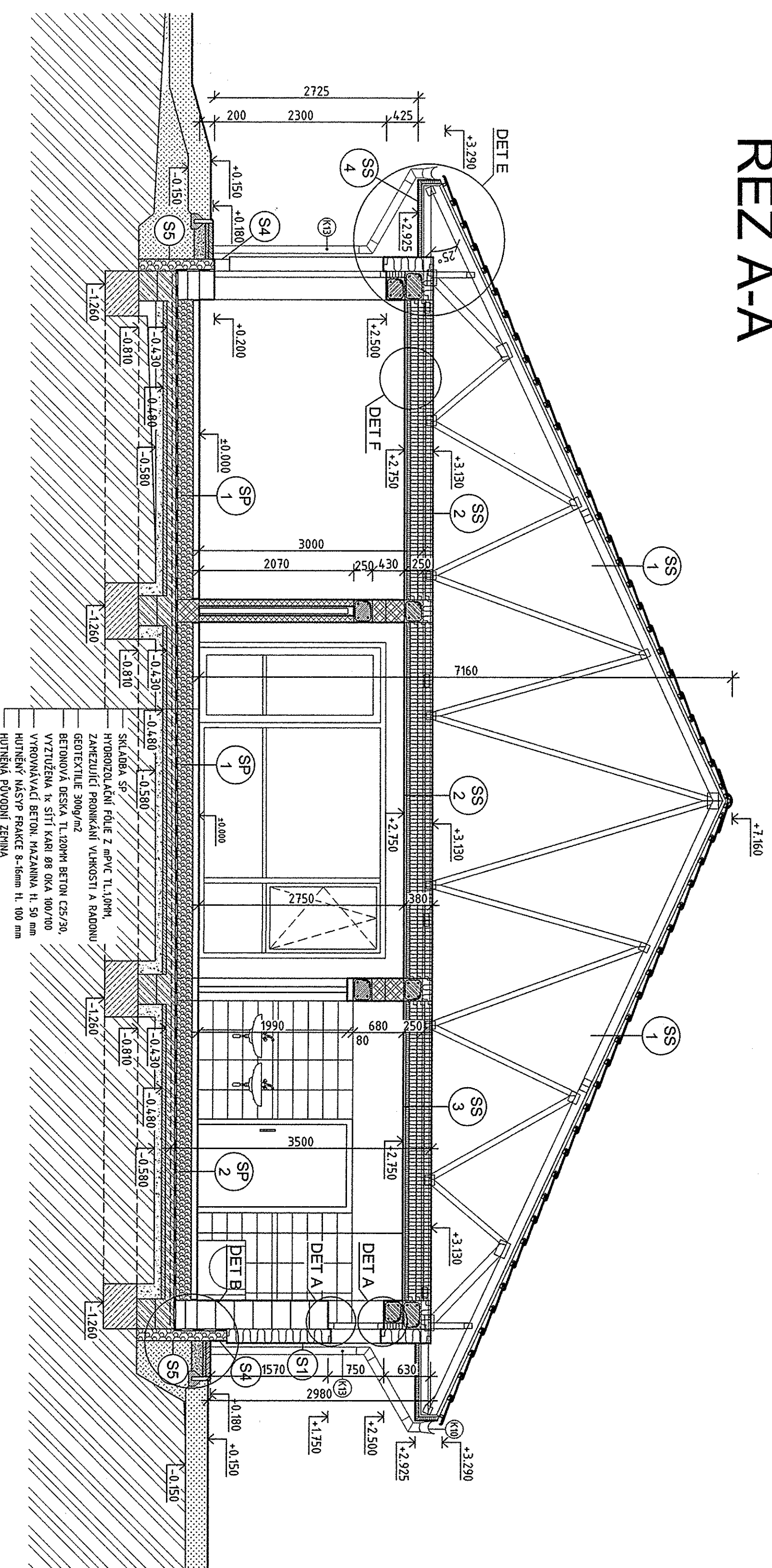
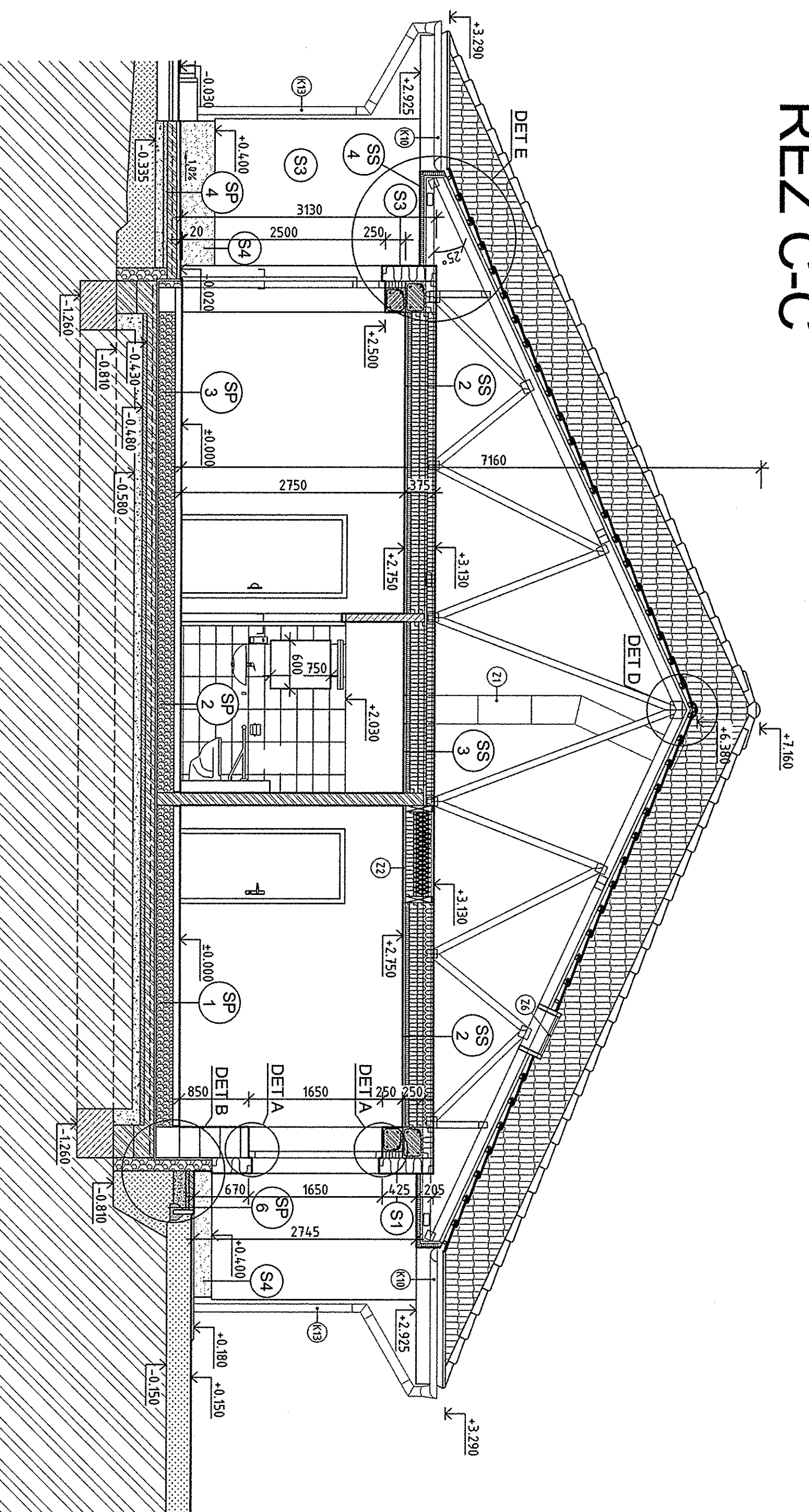


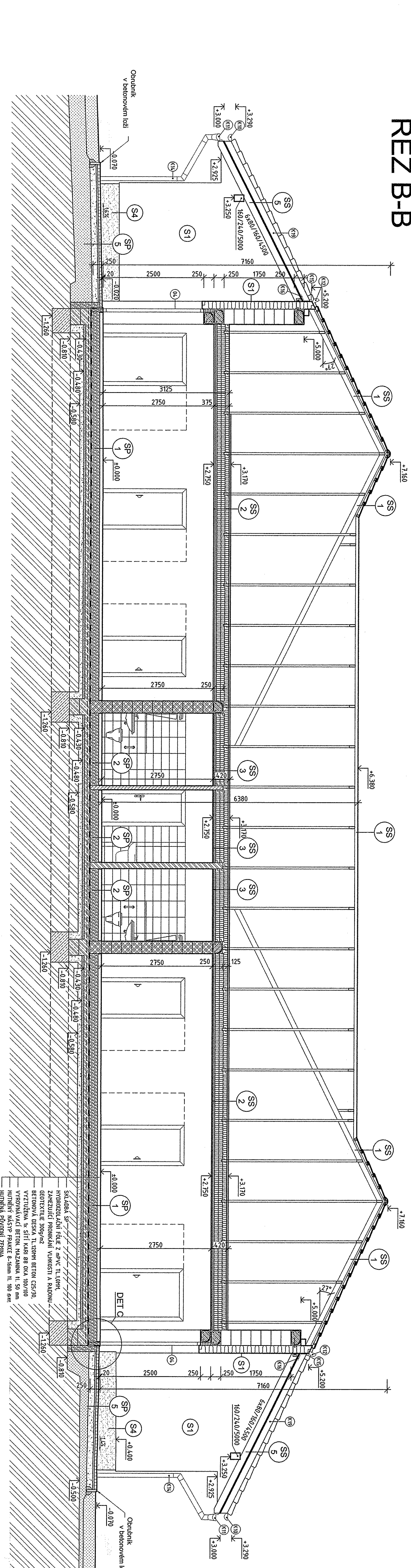
ŘEZ A-A



ŘEN C-C



ŘEZ B-B



SKLADBY PODLAH:

- [illegible]

SKLADBY STĚN:

- [illegible]

SKLADBY STŘECH:

- [illegible]

- ±0,000 = 99,68RV = ÚROVEŇ ČISTE PODLAHY V PRÍZEMÍ DVOUBÝTOVEHO DOMU
- PV8 = 100,00 R.V. = VÝŠKOVÁ ÚROVEŇ HYDROLIZOLACIÁLNEHO PASU STAVAJÚCEHO

ELEKTRO A. PL. YNOMERNEHO PILÍRE NA ROHU DOTČENÉHO POZEMKU.

[illegible]